

# La presse en parle...



Revue de presse complète  
sur le site internet  
de l'association :  
[www.lestransbordés.org](http://www.lestransbordés.org)

# Association Les Transbordés

[www.lestransbordés.org](http://www.lestransbordés.org)

## Contact

Siège social : Maison des Associations 80,  
rue du Port Boyer 44300 Nantes

courriel : [contact@lestransbordés.org](mailto:contact@lestransbordés.org)



Ge n'est pas un objet...

... C'est un esprit que nous portons



Facebook  
Les Transbordés  
y sont aussi !



Président de l'association :  
Yves Lainé  
543, rue de la Renaudière  
44300 – NANTES

# Nantes Projet Jules Verne



Paul Poirier, architecte

Emblème, mémoire de l'espace- source,  
vitrine technologique, monument témoin  
d'attractivité, de tourisme, de dynamisme  
économique, maritime, culturel, humain.  
Trait d'union entre les rives pour  
déplacements apaisés.

## Le pont à transbordeur du 21 e siècle reliera le passé au futur



# Nantes, ville et port...

# A l'exemple de Jules Verne relier passé et futur...



Premier port commercial de France au 18<sup>e</sup> siècle, Nantes fit fortune avec les chantiers navals, les armateurs & négociants qui animaient le port. Une animation également entretenue par le ballet des roquios, ces vedettes qui transportaient les habitants d'une rive à l'autre.

Construit en 1903, le pont transbordeur était le symbole majeur de ces valeurs portuaires et maritimes. Ebranlé pendant la guerre, mal entretenu et victime du développement de l'automobile, il fut démonté en 1958, alors que les roquios perdaient également de leur nécessité.

Le déclin du port – dans la ville – était amorcé. La fermeture des chantiers Dubigeon en 1987 et le transfert des activités portuaires en aval sonneront le glas de cette partie du port. En accord avec les Nantais, les transbordés entendent faire revivre leur port avec les moyens de leur siècle.



liier

2007

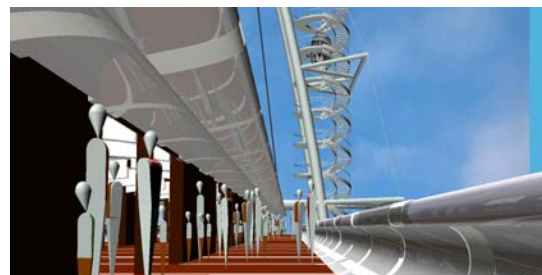
2015

Après avoir longtemps tourné le dos à la Loire, à la mer, les Nantais retrouvent aujourd'hui peu à peu cette identité maritime et fluviale qui caractérise la ville depuis toujours.

Les Navibus ont succédé aux roquios, les escales de croisières et les manifestations nautiques se développent, l'espace des chantiers navals et des quais se couvre peu à peu de nouvelles activités ouvertes aux loisirs, à la joie de vivre, au commerce.

## Une vie autour de l'eau renaît au cœur de la ville !

Pour amplifier cette reconnaissance, Les Transbordés imaginent divers projets dans cet espace – voir le site [www.lestransbordés.org](http://www.lestransbordés.org) - Le Pont à transbordeur Jules Verne, le plus avancé et le plus emblématique, prévu pour 2015, conditionne les autres : il ne barre pas le Bras de la Madeleine, ce que ferait un pont classique ou même levant. D'autres idées fortes : le Vernoscope, espace interactif de vulgarisation scientifique, logique dans une Cité Vernienne, un vrai terminal d'accueil des navires de croisière, etc., sont proposés aux décideurs de Nantes Métropole et du Grand Port Maritime..



## Caractéristiques



- ✓ Quatre pylônes avec quatre ascenseurs panoramiques et escaliers
- ✓ Deux plateformes d'observation à 100 m de hauteur !
- ✓ Une nacelle suspendue au dessus de la Loire, pouvant embarquer piétons, deux roues, busways et véhicules, avec un cadencement compatible avec les horaires du transport public et tarifs intégrés
- ✓ Prolongement naturel de la ligne 5 de Chronobus vers Chantenay
- ✓ La « passerelle » enjambant le fleuve à 60 m de hauteur de 260 m de long, 14 de large (dt 7 couverts) avec bar/restaurant, club et salon d'affaires, commerces. Pont promenade avec vision unique et panoramique sur la ville et le fleuve.
- ✓ La structure « gréement de voilier », concept architectural innovant faisant appel aux technologies d'avant-garde du BTP, de la Navale de l'aéronautique et des énergies renouvelables, points forts régionaux. Longévité, solidité, sécurité, empreinte écologique faible. Rayonnement international.
- ✓ Sa situation au cœur de la zone de loisirs de l'île de Nantes définit avec les autres attractions, un « circuit vernien » unique au monde (Vernian loop)
- ✓ Prévision d'équilibre financier, amortissement entre 15 et 20 ans